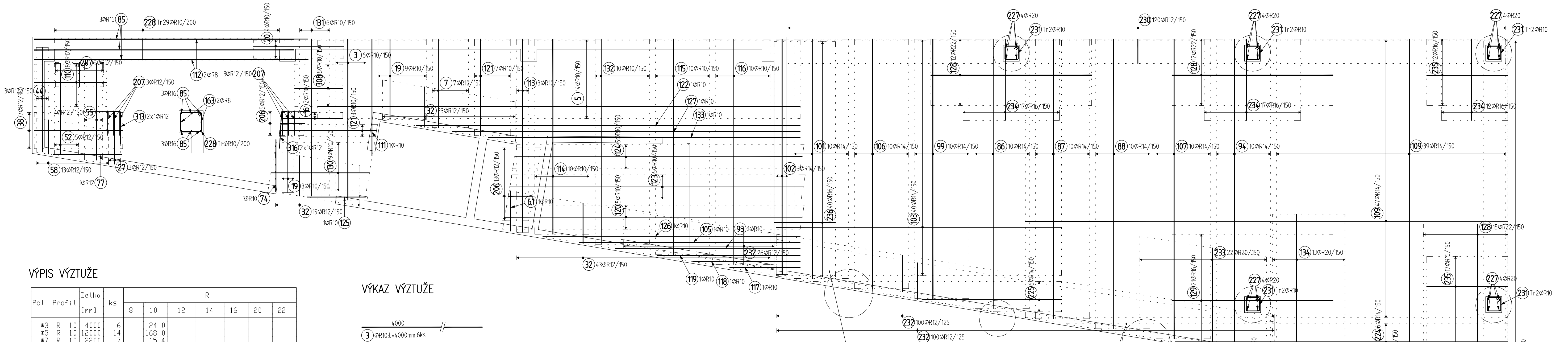


PŮDORYS 1.PP – DOLNÍ VRSTVA



VÝPIS VÝZTUŽE

Poř.	Profil	Delka [mm]	ks	R						
8	10	12	14	16	20	22				
*3	R 10	4000	6	24.0						
*3	R 10	12000	14	168.0						
*7	R 10	12200	7	15.4						
*16	R 10	15000	2	3.0						
*18	R 10	2000	24.0	9.0						
*20	R 10	2250	4							
*27	R 10	1300	81	81.0						
*38	R 10	1000	7	15.4						
*38	R 10	2200	7	15.4						
*44	R 10	2600	3	7.8						
*52	R 10	2250	5	11.3						
*58	R 10	2400	9	9.6						
*58	R 10	2800	13	11.1						
*61	R 10	1000	1	1.0						
*75	R 10	1200	1	1.0						
*75	R 10	2500	6	15.0						
*77	R 10	1700	1	1.7						
*85	R 16	6450	3							
*85	R 14	6700	10	68.5						
*87	R 14	6200	10	72.0						
*88	R 14	7200	10	72.0						
*89	R 14	1650	1	1.7						
*90	R 14	2550	1	2.6						
*91	R 14	2500	1	2.5						
*91	R 14	1900	39	74.1						
*93	R 10	4500	1	77.0						
*94	R 14	7700	10	77.0						
*95	R 14	5650	1	5.7						
*97	R 14	6550	1	6.5						
*97	R 14	6600	1	6.6						
*98	R 14	6350	1	31.8						
*98	R 14	6400	1	36.8						
*100	R 14	6080	1	30.4						
*101	R 14	5950	1	69.3						
*102	R 14	5850	8	46.8						
*103	R 14	7100	40	284.0						
*105	R 10	2500	1	25.0						
*106	R 14	6200	15	93.0						
*107	R 14	7450	15	74.5						
*108	R 14	4400	1	4.4						
*109	R 14	12000	86	1032.0						
*110	R 12	1800	8							
*111	R 10	2900	1	2.9						
*112	R 9	6450	2	12.9						
*113	R 10	4800	3	14.4						
*114	R 10	4850	10	48.5						
*115	R 10	5350	10	53.5						
*116	R 10	5600	10	56.0						
*117	R 10	1750	1	1.8						
*118	R 10	2650	1	2.6						
*119	R 10	3550	1	3.6						
*120	R 10	7400	5	37.0						
*121	R 10	2400	10	24.0						
*122	R 10	9500	1	9.6						
*123	R 10	7300	5	36.5						
*124	R 10	7150	5	35.8						
*125	R 10	1450	1	1.4						
*126	R 10	6400	1	6.4						
*127	R 10	8620	1	8.7						
*128	R 10	22	4000	39						
*129	R 16	4000	21							
*130	R 10	2450	9	22.1						
*131	R 10	2900	6	22.4						
*132	R 10	3100	10	31.0						
*133	R 10	7750	1	7.8						
*134	R 20	5000	1							
*135	R 12	1370	18	24.7						
*207	R 12	1390	15	20.9						
*224	R 14	8720	6							
*225	R 14	3920	6							
*226	R 20	1930	80							
*228	R 10	2130	29	61.8						
*229	R 12	1420	87	123.5						
*230	R 12	1440	120	172.8						
*231	R 10	1500	12	18.0						
*232	R 12	2130	386	836.6						
*233	R 20	3980	22							
*234	R 16	2850	46							
*235	R 16	2800	29							
*236	R 16	2900	40							
*237	R 16	2990	8							
*238	R 16	2390	4							
*239	R 10	1200	4	9.6						
*310	R 10	1600	48	76.8						
*311	R 8	1650	2							
*312	R 12	1590	1	3.2						
*313	R 12	2650	10	26.9						
*314	R 12	1600	2	3.2						
CELKOVÁ DELKA [m]				92.1	868.7	1382.8	2244.8	465.1	191.2	156.0
HMOTNOST [kg]				36.3	535.6	1227.7	2712.6	734.1	471.4	465.5
CELKOVÁ HMOTNOST [kg]										6183.3

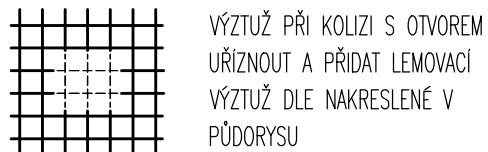
VÝKAZ VÝZTUŽE

3) ØR10L-4000mm.6ks	6300	98) ØR14L-6350mm.5ks	6450	127) ØR10L-8550mm.3ks	8650
5) ØR10L-12000mm.14ks	2200	99) ØR14L-6450mm.5ks	6450	128) ØR22L-4000mm.39ks	4000
7) ØR10L-2200mm.7ks	1500	100) ØR14L-6400mm.5ks	6000	129) ØR16L-4000mm.2ks	4000
16) ØR10L-1500mm.2ks	2000	101) ØR14L-5950mm.5ks	5950	130) ØR12L-2450mm.5ks	2450
19) ØR10L-2000mm.12ks	2200	102) ØR14L-5850mm.8ks	5850	131) ØR10L-3900mm.6ks	3900
20) ØR14L-2250mm.4ks	2250	103) ØR14L-7000mm.40ks	7000	132) ØR10L-5100mm.10ks	5100
27) ØR12L-1300mm.3ks	1300	104) ØR12L-1010mm.8ks	2200	133) ØR10L-7750mm.3ks	7750
32) ØR12L-1010mm.8ks	2200	105) ØR12L-2200mm.7ks	2200	134) ØR10L-5000mm.10ks	5000
38) ØR12L-2200mm.7ks	2200	106) ØR14L-6200mm.5ks	6200	135) ØR12L-1590mm.2ks	1590
44) ØR12L-2600mm.3ks	2600	107) ØR14L-7450mm.10ks	7450	136) ØR12L-2600mm.10ks	2600
52) ØR12L-2250mm.5ks	2250	108) ØR14L-4400mm.3ks	4400	137) ØR10L-1900mm.5ks	1900
55) ØR12L-2400mm.4ks	2400	109) ØR12L-12000mm.86ks	12000	138) ØR12L-1370mm.8ks	1370
58) ØR12L-850mm.19ks	850	110) ØR12L-8000mm.8ks	8000	139) ØR14L-2900mm.40ks	2900
61) ØR10L-1000mm.3ks	1000	111) ØR12L-2900mm.3ks	2900	140) ØR14L-2900mm.40ks	2900
74) ØR10L-1300mm.3ks	1300	112) ØR12L-4650mm.2ks	4650	141) ØR14L-2900mm.40ks	2900
75) ØR12L-2500mm.6ks	2500	113) ØR10L-4800mm.3ks	4800	142) ØR14L-2900mm.40ks	2900
77) ØR12L-1700mm.3ks	1700	114) ØR10L-4850mm.10ks	4850	143) ØR14L-2900mm.40ks	2900
85) ØR16L-6450mm.5ks	6450	115) ØR10L-4800mm.3ks	4800	144) ØR14L-2900mm.40ks	2900
86) ØR16L-6700mm.10ks	6700	116) ØR10L-5350mm.10ks	5350	145) ØR14L-2900mm.40ks	2900
87) ØR14L-6950mm.10ks	6950	117) ØR10L-5600mm.10ks	5600	146) ØR14L-2900mm.40ks	2900
88) ØR14L-8250mm.19ks	8250	118) ØR10L-7000mm.40ks	7000	147) ØR14L-2900mm.40ks	2900
89) ØR14L-8550mm.19ks	8550	119) ØR10L-7400mm.5ks	7400	148) ØR14L-2900mm.40ks	2900
90) ØR14L-2550mm.1ks	2550	120) ØR10L-7300mm.5ks	7300	149) ØR14L-2900mm.40ks	2900
91) ØR14L-3500mm.1ks	3500	121) ØR10L-7700mm.10ks	7700	150) ØR14L-2900mm.40ks	2900
92) ØR14L-5900mm.39ks	5900	122) ØR10L-1440mm.120ks	1440	151) ØR14L-2900mm.40ks	2900
93) ØR10L-4600mm.1ks	4600	123) ØR10L-7300mm.5ks	7300	152) ØR14L-2900mm.40ks	2900
94) ØR10L-7700mm.10ks	7700	124) ØR10L-7300mm.5ks	7300	153) ØR14L-2900mm.40ks	2900
95) ØR14L-5650mm.1ks	5650	125) ØR10L-7300mm.5ks	7300	154) ØR14L-2900mm.40ks	2900
96) ØR14L-6550mm.1ks	6550	126) ØR10L-7300mm.5ks	7300	155) ØR14L-2900mm.40ks	2900
97) ØR14L-6600mm.1ks	6600	127) ØR10L-7300mm.5ks	7300	156) ØR14L-2900mm.40ks	2900

VÝKAZ SÍTÍ PATEK

Iden	Sít	Delka	Sírka	kg	Del. kg
ADD	KY-50	12	3000	2000	32.4
	KY-50	3000	2000	32.4	388.8
Hmotnost celkem:					388.8

DETAIL PROSTUPŮ V DESCE

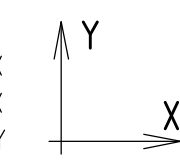


POZNÁMKY

1. STYKOVACÍ DESKA VÝZTUŽE R14 MIN. 900mm

POSTUP KLADENÍ PRUTŮ

DOLNÍ VÝZTUŽ – DOLNÍ PRUT – VÝZTUŽ ROVNOBĚŽNÁ S OSOU Y  
DOLNÍ VÝZTUŽ – HORNÍ PRUT – VÝZTUŽ ROVNOBĚŽNÁ S OSOU X  
HORNÍ VÝZTUŽ – DOLNÍ PRUT – VÝZTUŽ ROVNOBĚŽNÁ S OSOU X  
HORNÍ VÝZTUŽ – HORNÍ PRUT – VÝZTUŽ ROVNOBĚŽNÁ S OSOU Y



BETON ADMINISTRATIVNÍ ČÁSTI DLE ČSN EN 206+A1 a ČSN P 73 2404

CI 0,2 – Dmax16 (POHLEDVOST BETONU DLE ASŘ)

PRO VODOSTAVEBNÍ BETONY POUŽÍT CEMENT S NÍZKÝM VÝVÍMEN HYDRATAČNÍHO

TEPLA (VYSOKOPEČNÍ CEMENT CEM III), DÁLE POUŽÍTÍ PROTISMRŠŤOVACÍ PŘÍSADEY

ZÁKLADOVÁ DESKA – VODOSTAVEBNÍ C30/37 HV8 – XC2 (F.1.1),

Ecm=32,8 GPa, S2-S3, PRŮSAK 20 mm

STROPNÍ DESKA – C25/30 – XC1 (F.1.1), Ecm=31,5 GPa, S2-S3

VNĚJŠÍ STĚNY – VODOSTAVEBNÍ C30/37 HV8 – XC2 (F.1.1),

Ecm=32,8 GPa, S3-S4, PRŮSAK 20 mm

VNITŘNÍ STĚNY – C25/30 – XC1 (F.1.1), Ecm=31,5 GPa, S3-S4

VÝZTUŽ OCEL B 500B

KRYTÍ VÝZTUŽE ADMINISTRATIVNÍ ČÁSTI

ZÁKLADOVÁ DESKA – DOLE 40 mm, NAHOŘE 30 mm

STROPNÍ DESKA – DOLE 25 mm, NAHOŘE 25 mm

VNĚJŠÍ PLOCHÉ STĚNY – 40 mm NA SVISLÝ PRUT (SVISLÝ PRUT JE BLÍŽE PLOCHU)

VNITŘNÍ PLOCHÉ STĚNY – 30 mm NA SVISLÝ PRUT (SVISLÝ PRUT JE BLÍŽE PLOCHU)

Tento dokument je duševním vlastnictvím Ing. Romana Kozumplyka. Jeho využití je dále směřováno

včetně práva na jeho komerční zveřejnění. Normativní odkazy jsou uvedeny v poznámkách a v seznamu odkazů.

ZODPOVĚDNÝ STATIK ING. KOZUMPLÝK	VYPRACOVAL ING. KOZUMPLÝK	ING. KOZUMPLÝK ROMAN ELŠKY MICHALOV 21, BRNO TEL. +420 604 926 363 kozumplik@seznam.cz www.stolba-stavby.cz
OSLOVENÍ ING. ARCH. MICHAL KRISTEN, SVATOPLUKA ČECHA 35, 612 00 BRNO	DATUM 07/2021	FORMÁT A4
INVESTOR: Statutární město Brno	STUPEŇ PS	ČÍSLO R-1464-19
NAZEV AKCE AKADEMICKÉ NÁMĚSTÍ VČETNĚ PARKOVACÍHO DOMU BRNO, VEVEŘÍ, ŠUMAVSKÁ A BULHAVA, k.č. VEVEŘÍ A ŽABOŘSKÝ	D.1.2 STAVEBNÍ KONSTRUKČNÍ ČÁST	MĚŘÍTKO 1:50
ADMINISTRATIVA – VÝZTUŽ DESKY NAD 1.PP – DOLNÍ VRSTVA	ČÍSLO VÝKRU 11A	